

# Séminaire

## Gouverner la logistique urbaine

Maison des Ponts, Paris, 4 décembre 2025

## Séminaire Gouverner la logistique urbaine

Chaire *Logistics City*, Laboratoire Ville Mobilité Transport - 4 décembre 2025 après-midi,  
Maison des Ponts, Paris 16<sup>ème</sup>

Lien d'inscription en ligne : [https://evento.renater.fr/survey/inscription-visio\\_seminaire-gouverner-la-logistique-urbaine\\_04-12-25\\_chaire-logistics-city-sr3tyfow](https://evento.renater.fr/survey/inscription-visio_seminaire-gouverner-la-logistique-urbaine_04-12-25_chaire-logistics-city-sr3tyfow)

### 13h30 | Accueil

### 14h00 – 15h00 | Mots d'ouverture et présentation de l'ouvrage 'Logistique urbaine et action publique'

- Laetitia Dablan, présentation du séminaire
- Allocution du président de la Chaire *Logistics City*, Jonathan Sebbane, Sogaris
- Présentation de l'ouvrage Logistique urbaine et action publique, Livret 4 de la Chaire *Logistics City*, Laetitia Dablan
- Échanges avec les participants

### 15h00 – 16h00 | Table-ronde : Gouverner la logistique

Animation : Pierre-Henri Besnard, doctorant LVMT

- Discussion
- Échanges avec la salle

Thèmes abordés

- Réguler la logistique en France
- Les politiques locales au prisme des crises mondiales

Intervenants :

- Juliette Berthon, Sogaris
- Adeline Heitz, CNAM
- Mathieu Lafarge, Floware
- Joy Pasquet, Commission Logistique Urbaine de Transport et Logistique de France
- Antoine Robichet Conseiller Supply Chain, Mission Fret et Logistique, DGITM
- Martine Vazquez, Métropole du Grand Paris
- Nathalie Woock, Région Ile-de-France

---

### 16h00 – 16h15 | Pause-café

---

### 16h15 – 17h00 | Séquence enquête : quelles sont les meilleures pratiques et politiques ?

Abel Kebede Reda, postdoctorant, Université Gustave Eiffel. Présentation autour du projet de recherche DUT/FRESH sur le commerce, le e-commerce et la logistique urbaine.

---

### 17h00 – 17h30 | Clôture Keynote : Régulation de la logistique urbaine dans les Suds

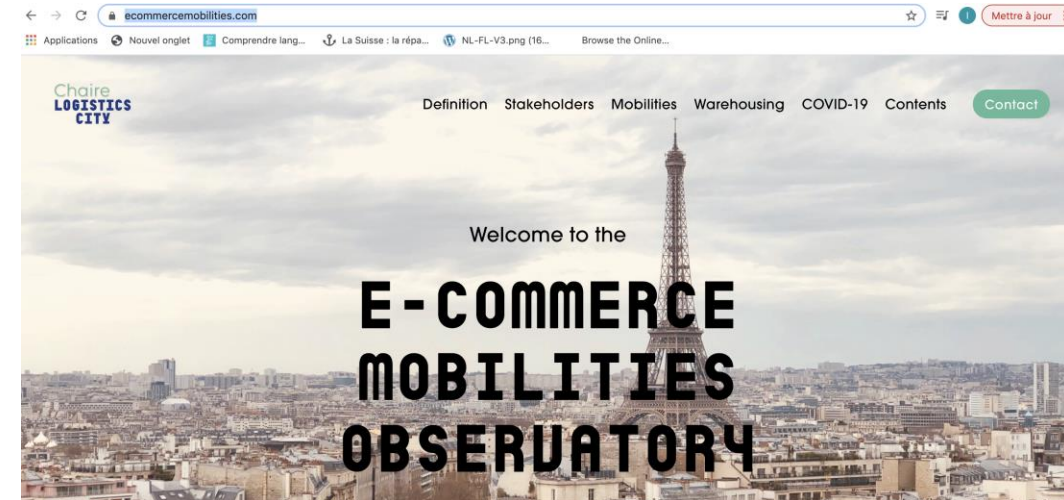
Nora Marei, Prodig, Paris 1 Panthéon-Sorbonne

### 17h30 – 18h30 Cocktail

## **14h00 – 15h00 | Mots d’ouverture et présentation de l’ouvrage ‘Logistique urbaine et action publique’**

- Laetitia Dablanc, présentation du séminaire
- Allocution du président de la Chaire *Logistics City*, Jonathan Sebbane, Sogaris
- Présentation de l’ouvrage Logistique urbaine et action publique, Livret 4 de la Chaire *Logistics City*, Laetitia Dablanc
- Échanges avec les participants

- Chaire de recherche depuis 2019
  - Thème 1 Entrepôts
  - Thème 2 E-commerce et nouvelles tendances
  - Thème 3 Politiques publiques
- Résultats en ligne :
  - Base Entrepôts
  - Observatoire des mobilités du e-commerce  
<https://www.ecommercemobilities.com/>
  - Enquêtes sur les livreurs des plateformes
  - Nouvelles sources de données logistique urbaine
  - ZFE et logistique, ZAN et logistique



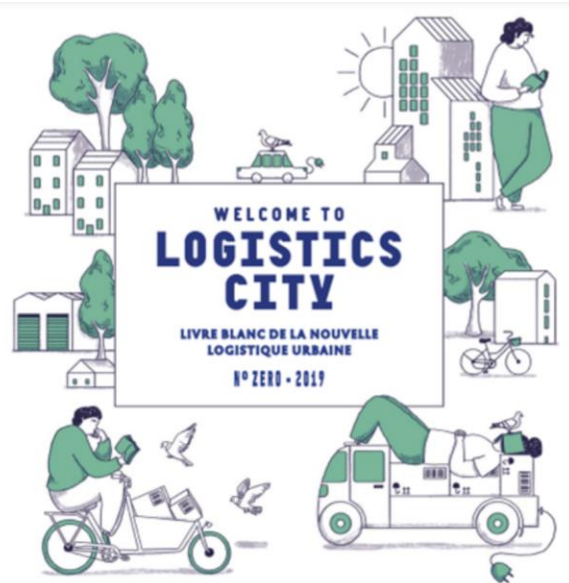
[https://www.lvmt.fr/chaires/  
logistics-city/](https://www.lvmt.fr/chaires/logistics-city/)

29-30 janvier 2026 séminaire livreurs des plateformes



# 4<sup>ème</sup> livret de diffusion scientifique

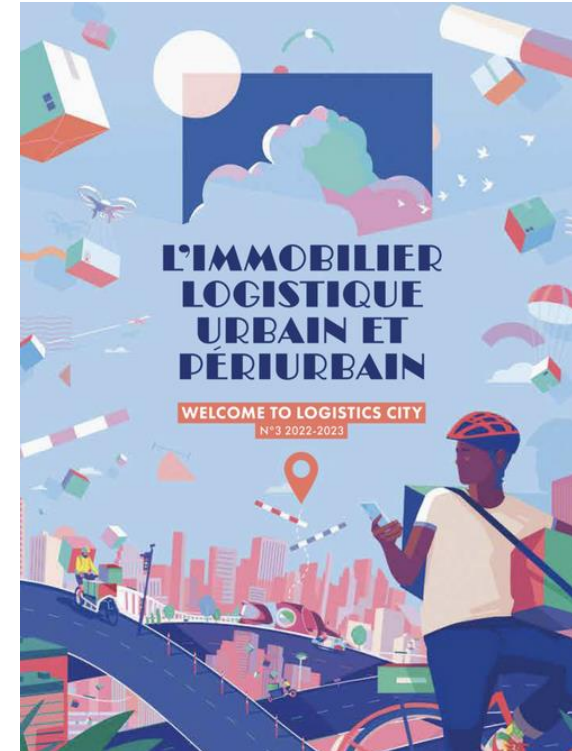
2019



2021



2023



2025





Edito		5
<b>1</b>	Gouverner la logistique urbaine	<b>11</b>
<b>1.1</b>	La logistique urbaine à l'heure du numérique	<b>12</b>
<b>1.2</b>	Un renouvellement des enjeux de la logistique urbaine	<b>20</b>
<b>1.3</b>	La production de politiques locales de logistique urbaine	<b>29</b>
<b>2</b>	Interdire les véhicules polluants en ville : la montée en puissance des ZFE dans la régulation de la logistique urbaine	<b>39</b>
<b>2.1</b>	La place de la logistique dans les ZFE	<b>40</b>
<b>2.2</b>	Comparaison des ZFE européennes	<b>44</b>
<b>2.3</b>	Les évolutions possibles (et/ou souhaitables) des ZFE	<b>48</b>
<b>3</b>	L'urbanisme logistique en ville	<b>53</b>
<b>3.1</b>	Rapprocher les entrepôts des centres urbains	<b>54</b>
<b>3.2</b>	Les leviers d'action mobilisables pour favoriser et orienter l'implantation d'entrepôts en ville	<b>57</b>
<b>4</b>	"Curb management" et logistique	<b>75</b>
<b>4.1</b>	Les aires de livraisons connectées	<b>76</b>
<b>4.2</b>	Logistique "tactique" et nouveaux usages de l'espace public	<b>82</b>
<b>4.3</b>	La promotion des livraisons aux heures creuses	<b>84</b>
<b>4.4</b>	Des tentatives encore peu concluantes de taxation des livraisons	<b>85</b>
<b>5</b>	De meilleures données pour mieux gouverner la logistique urbaine	<b>89</b>
<b>5.1</b>	Les sources de données traditionnelles et leur évolution	<b>90</b>
<b>5.2</b>	Les nouvelles sources de données mobilisables	<b>92</b>
<b>5.3</b>	L'évaluation des jeux de données	<b>98</b>
<b>6</b>	Conclusion générale	<b>104</b>



# Nouveaux enjeux

- 80 000 livreurs de plateformes en France
- Impacts sur l'espace public

São Paulo sécurisation du remonte-file



Abu Dhabi interdiction du remonte-file



# Des leviers multiples pour gouverner la logistique urbaine

**Loi 3DS 2022**

**Loi Climat et résilience 2021**

**Loi d'Orientation des mobilités 2019**

**Loi Transition énergétique pour la croissance verte, 2015**

**Loi NOTRe 2015**

**Loi ALUR 2014**

**Loi MAPTAM 2014**

Mais :

- **Il reste des compétences peu décentralisées ou trop encadrées** : péage urbain, contrôle sanction automatisé pour les ZFE, gestion des aires de livraison
- **Incertitudes actuelles** : projet de loi de simplification de la vie économique (zones à faibles émissions), proposition de loi TRACE (ZAN)



# Zones à Faibles Émissions en Europe

- Comparaison de 37 ZFE en Europe
- Critères : norme Euro pour VUL et PL, moyens de contrôle, phasage, soutien

Pays	ZFE	Nombre d'habitants ville de référence	Note Totale
Royaume-Uni	Londres LEZ/ULEZ	8 866 180	16
Espagne	Estepona	76 975	14
Danemark	Copenhague & Frederiksberg	660 842	12
Pays-Bas	Utrecht	374 411	12
Royaume-Uni	Bristol	472 500	11
Espagne	Sant Joan Despi	34 568	10
Danemark	Odense	183 763	9
Pays-Bas	Amsterdam	921 402	8
Danemark	Aarhus	295 688	8
Royaume-Uni	Dundee	148 210	8
Autriche	Vienne	1 911 191	7
Belgique	Anvers	536 079	6
Italie	Verbania	30 040	6
Italie	Rivalta di Torino	20 213	5
Belgique	Gand	265 086	4
Italie	Orbassano	22 997	4
Italie	La Loggia	8 743	3
Italie	Turin	846 916	2
Pays-Bas	Ryswick	55 220	0
Suède	Stockholm	984 748	-1
Allemagne	Ingersheim	6408	-1
Allemagne	Francfort	773 068	-2
Espagne	Madrid	3 332 035	-3
Italie	Naples	909 491	-3
Allemagne	Gerlingen	19 853	-3
Allemagne	Limbourg-sur-la-Lahn	36 053	-4
Allemagne	Münster	322 904	-5
Suède	Möln dal	69 364	-5
Allemagne	Iltsfeld	9 826	-7
Suède	Göteborg	604 616	-8
Portugal	Lisbonne	567 131	-9
Tchéquie	Prague	1 384 732	-11

De la « meilleure » ZFE (Londres) à la « pire » (Prague)



# Rotterdam Zero Emission City Logistics (ZECL)

- Phasage 2025-2030
- Accompaniment
  - Formation, information
  - Aides financières, prêts de véhicules électriques
- Caméras LAPI
- Plateforme locale et nationale de données

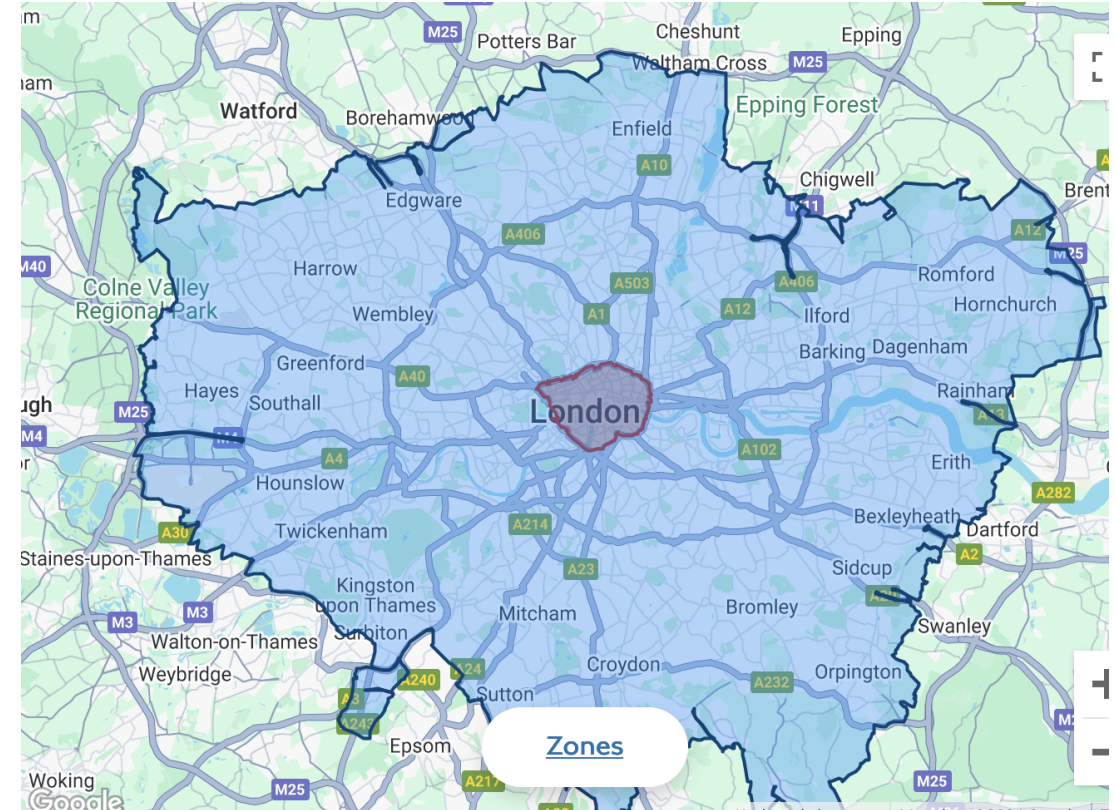
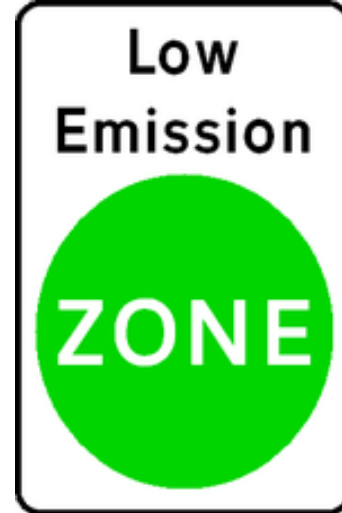
<https://logistiek010.nl/ze-zone-en-toegangseisen/>



\* en emissieklasse 5, respectievelijk 6

# London Low Emission Zone

- Tout le Grand Londres
- Euro 6 pour tous les véhicules
- Boroughs peuvent mettre en place des *Zero Emission Zones*
- Caméras LAPI



LEZ et ULEZ, 2025 (au centre : *congestion charging zone*) Source: TfL



# Menaces sur les ZFE en France

Texte de la commission, n° 1191-A0



17<sup>e</sup> législature

- Mais il reste les articles L2213-2 et L2213-4 du code général des collectivités territoriales

Texte de la commission sur le projet de loi, adopté par le Sénat, après engagement de la procédure accélérée, de simplification de la vie économique (n°481 rectifié), n° 1191-A0, déposé le jeudi 27 mars 2025.

## **Article 15 *ter* (nouveau)**

I. – Le code général des collectivités territoriales est ainsi modifié :

1° Les articles L. 2213-4-1 et L. 2213-4-2 sont abrogés ;

-----

### › Article L2213-4

**Version en vigueur depuis le 27 décembre 2019**

Modifié par LOI n°2019-1428 du 24 décembre 2019 - art. 10

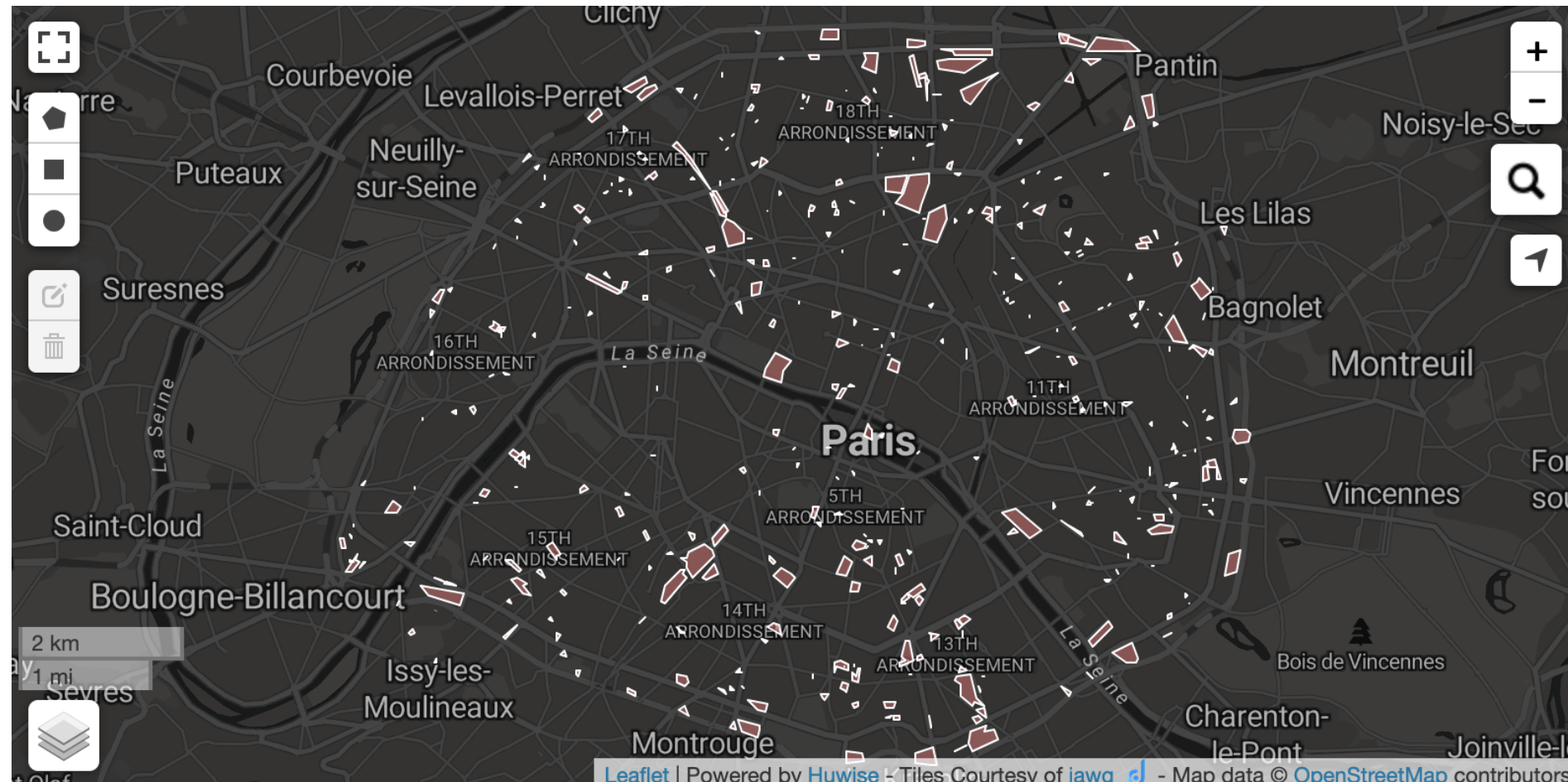
Le maire peut, par arrêté motivé, interdire l'accès de certaines voies ou de certaines portions de voies ou de certains secteurs de la commune aux véhicules dont la circulation sur ces voies ou dans ces secteurs est de nature à compromettre soit la tranquillité publique, soit la qualité de l'air, soit la protection des espèces animales ou végétales, soit la protection des espaces naturels, des paysages ou des sites ou leur mise en valeur à des fins esthétiques, écologiques, agricoles, forestières ou touristiques.

# Contrôle automatisé des ZFE : l'exception française

- La LOM 2019 a prévu un contrôle journalier limité à « 15 % du nombre moyen journalier de véhicules circulant au sein de la zone »
- Déploiement repoussé après les élections municipales de 2026
- Les données collectées devront être « détruites immédiatement »



# PLU bioclimatique de Paris : 150 périmètres de localisation pour la logistique urbaine



**P 9-11**

**n\_sq\_ple**  
100 259

**arrondissement**  
9

**perimetre**  
P 9-11  
**a04\_dest**  
Equipement de logistique urbaine de 800  
m<sup>2</sup> minimum

**a04\_loc**  
2-20 rue Bruno Coquatrix; 16-30

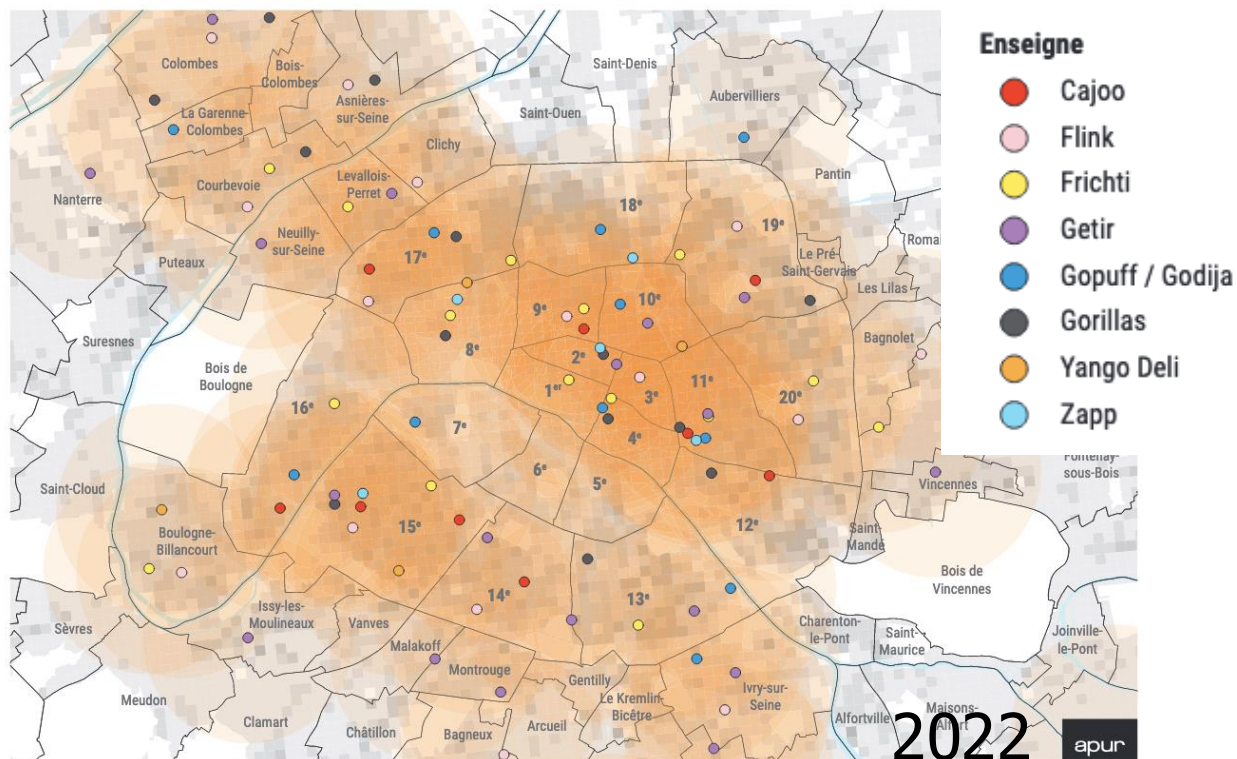
[https://opendata.paris.fr/explore/dataset/plub\\_plocequi/map/?basemap=jawg.dark&location=12,48.85853,2.33559](https://opendata.paris.fr/explore/dataset/plub_plocequi/map/?basemap=jawg.dark&location=12,48.85853,2.33559)



# Les *dark stores* en 2022-2023 : un sujet politique et de politique publique

Thèse Pierre-Henri Besnard, 2023-2026

IMPLANTATION ET ZONE DE LIVRAISON DES *DARK STORES*



ACTUALITÉ

## Comment signaler un « dark store » non autorisé

Mise à jour le 24/03/2022

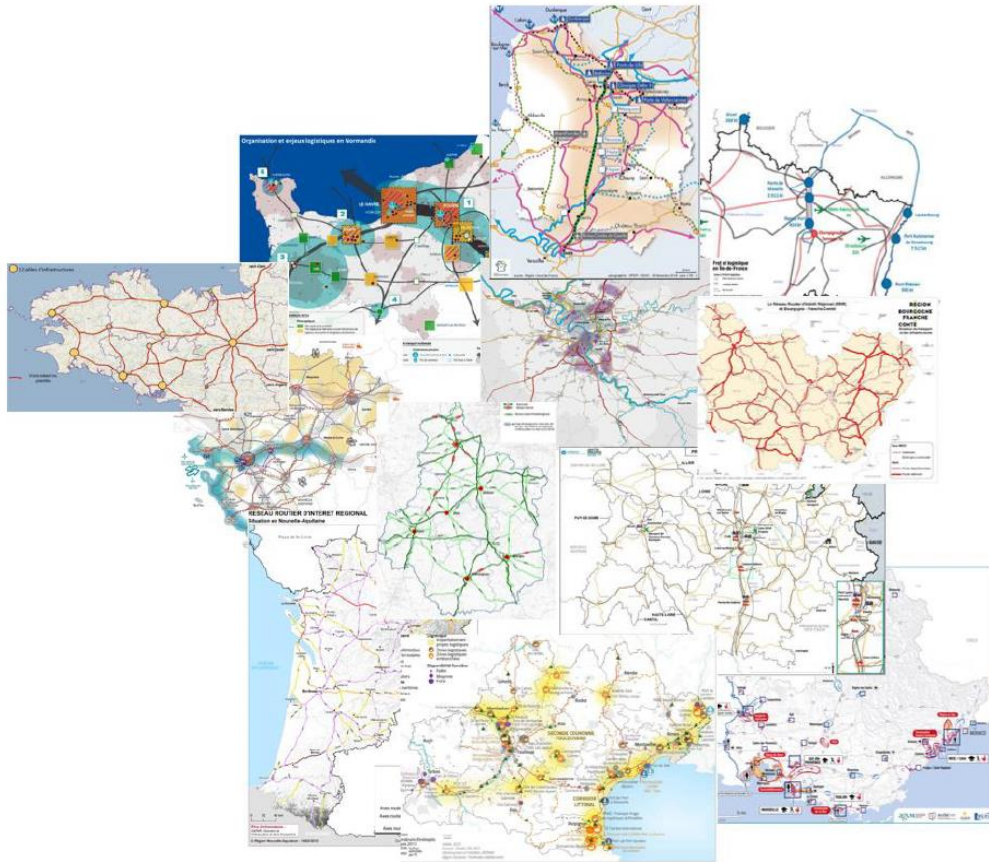
Partager

AA

paris.fr



# SRADDET et logistique



Art. L. 4251-1 CGCT

Le schéma régional d'aménagement, de développement durable et d'égalité des territoires (...) « doit fixer les **objectifs de moyen et long termes de développement et localisation des constructions logistiques**, il tient compte des flux de marchandises, notamment à destination des centres-villes, de la localisation des principaux axes routiers, du développement du commerce, de l'insertion paysagère et de l'utilisation économe des sols »



Leloup, 2025

# Occurrences du vocabulaire logistique

Tableau 1. Occurrences de mots liés à la logistique dans les schémas directeurs régionaux

Région	"Logistique"	"Fret"	"Fret ferroviaire"	"Entrepôt"	Total	Occurrences pour 100p
Auvergne-Rhône-Alpes*	84	33	0	3	120	40
Bourgogne-Franche-Comté	91	13	1	6	111	22
Bretagne	32	8	0	0	40	20
Centre - Val de Loire*	23	27	4	0	54	21
Corse*	6	9	0	0	15	9
Grand Est	74	9	0	0	83	27
Hauts-de-France	171	32	6	5	214	43
Île-de-France	112	17	1	28	158	42
Normandie	178	8	2	6	194	36
Nouvelle Aquitaine	104	16	4	3	127	33
Occitanie	88	48	18	1	155	38
Pays de la Loire*	30	16	7	0	53	15
PACA	195	43	15	8	261	36
Moyenne	91,4	21,5	4,5	4,6	121,9	29,4

\*SRADDET non modifiés

Source : T. Leloup, 2025, chaire Logistics City

AURA

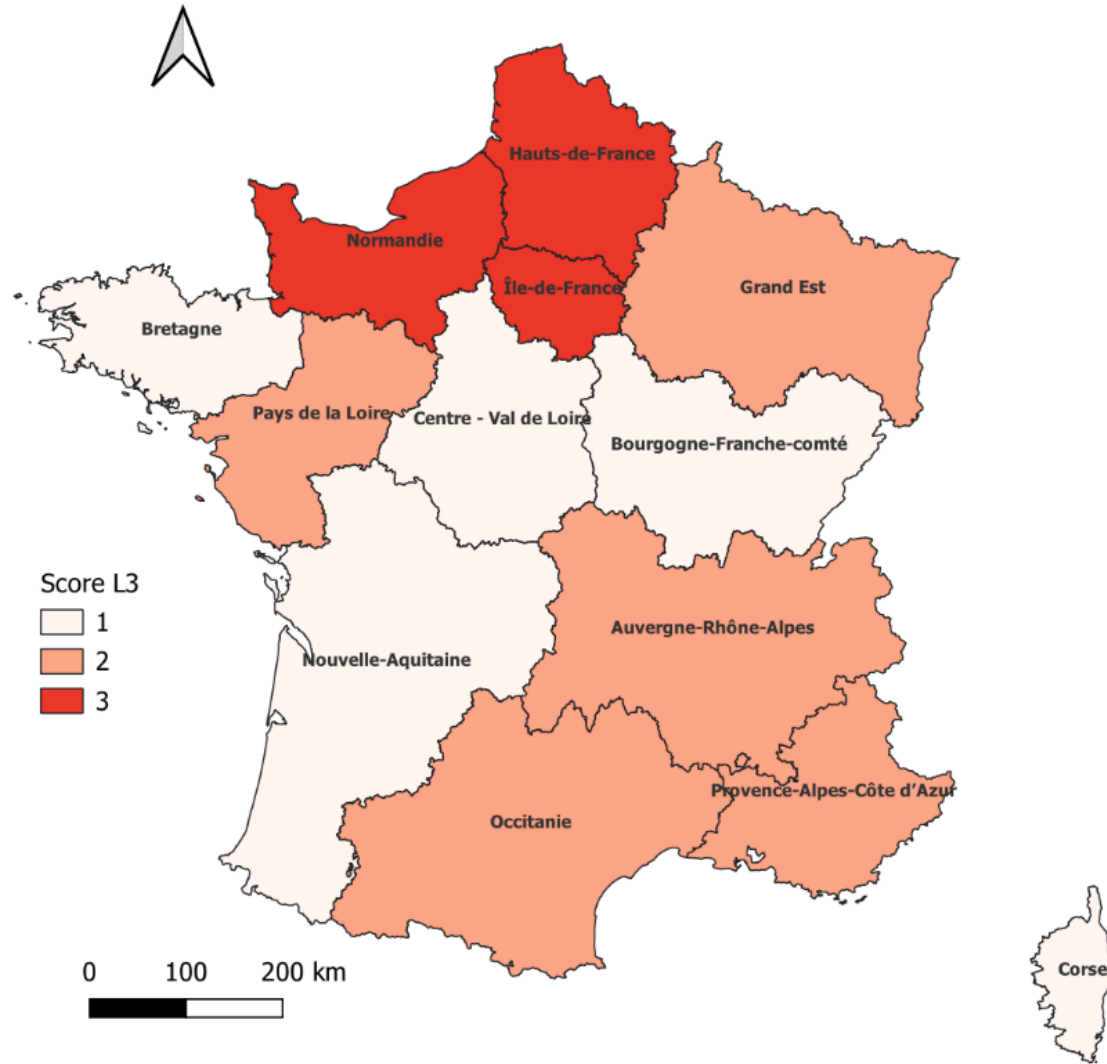
Hauts de France

Île de France

Leloup, 2025



# Evaluation qualitative



Score du critère L3 pour chaque région  
Leloup, 2025

## Quatre critères d'évaluation

- L1 État d'esprit général vis-à-vis de l'immobilier logistique (de 0 à 3)
- L2 Vision de la logistique plus ou moins subordonnée aux enjeux de réindustrialisation (de 0 à 1)
- L3 Dynamisme de la démarche de concertation avec les acteurs de la logistique (de 0 à 3)
- Z1 Traitement de la logistique comme un enjeu explicite du ZAN (de 0 à 2)

# La vision de la logistique dans les SRADDET

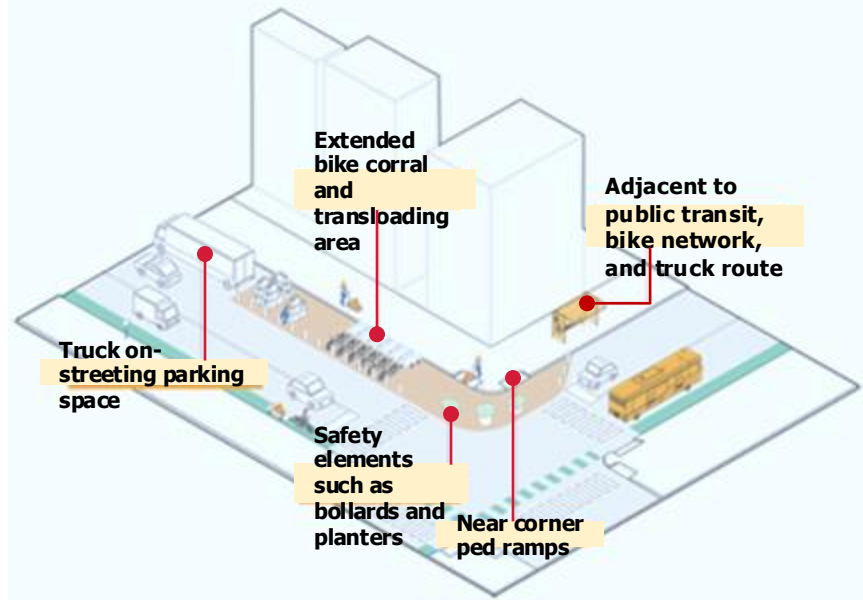
- Enjeu économique et d'emploi prioritaire
- Traitement des enjeux environnementaux associés
- Multimodalité et intermodalité intégrées à la stratégie et parfois dominantes dans les propositions
- Enjeux fonciers peu vus et manque de vision d'ensemble nationale





# Gestion de la voirie (« curb management ») : microhubs municipaux à Manhattan depuis 2025

**Earth Day: NYC DOT Launches City's First Microhubs to Support Safer and More Sustainable Deliveries on City Streets**



*A new microhub launching at Amsterdam Avenue and West 85th Street on the Upper West Side.*

*Credit: NYC DOT*



# Taxation des livraisons du B2C à Barcelone

- Associée aux **coûts d'utilisation de la voirie**
- Non appliquée si livraisons en points-relais ou avec véhicules électriques
- 2024 : Tribunal Superior de Justicia de Cataluña a annulé la taxe car elle ciblait les seules opérations de livraison du B2C

## **Cataluña**

---

[ELECCIONES CATALUÑA](#) · [GENERALITAT](#) · [BARCELONA](#) · [TARRAGONA](#) · [GIRONA](#) · [LLEIDA](#) · [QUADERN](#) · [ÚLTIMAS NOTICIAS](#)

[AMAZON](#) >

## **La justicia tumba la ‘tasa Amazon’ que aprobó el Ayuntamiento de Barcelona**

El TSJC estima el recurso de una organización empresarial de logística y transporte mientras el Consistorio estudia recurrir la sentencia

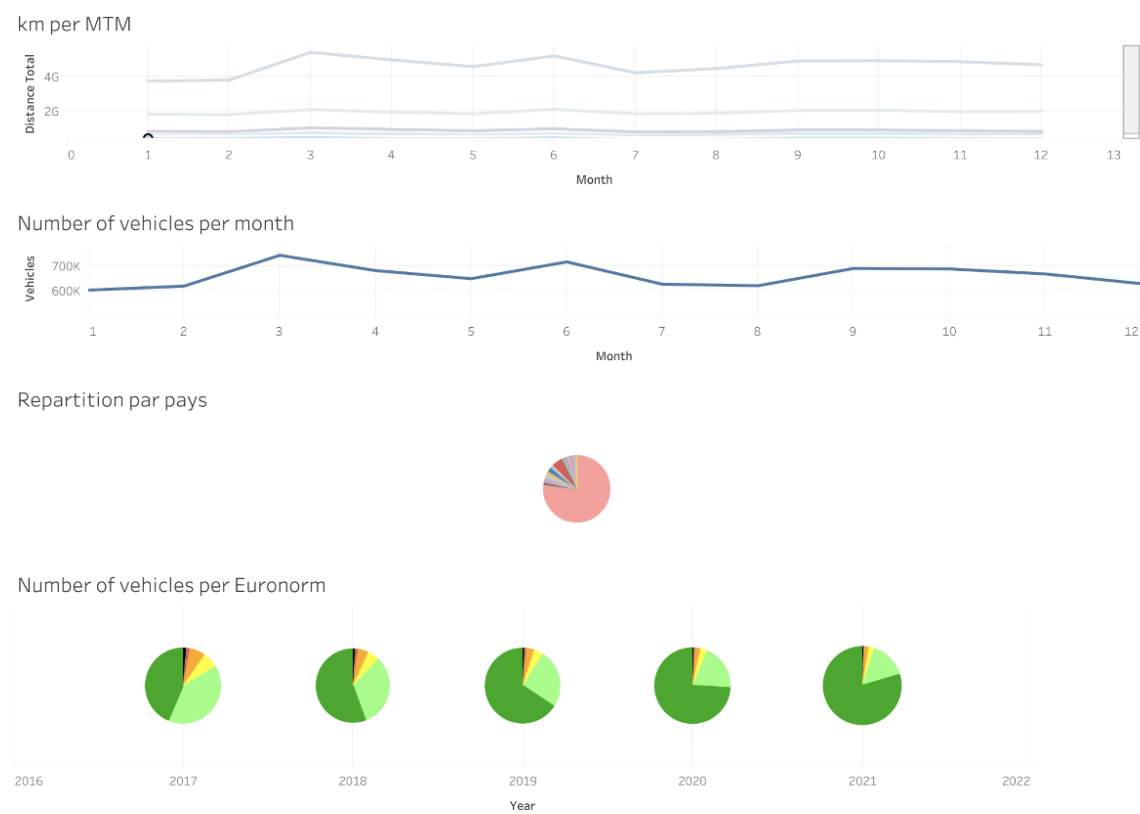
# Gestion de l'espace public aérien : drones de Meituan à Shenzhen

- 200 bases d'arrivée/points-relais
- Autorisations municipales pour des **corridors** spécifiques
- 600 000 livraisons en 2024



# Bruxelles : accès à des données grâce à la tarification poids lourd

Figure 21 - Tableau de bord des poids-lourds dans la région de Bruxelles



Source : <https://data.mobility.brussels/home/fr/observatoire/le-transport-de-marchandises/la-tarification-kilometrique-pour-les-poids-lourds/>

Figure 23 - Analyse sectorielle portant sur le trafic généré par les sites de constructions bruxellois : cartographie des véhicules kilomètres depuis ou vers les sites de construction selon la norme Euro des camions (à gauche) et de la pollution induite par ces flux selon la norme Euro (à droite).

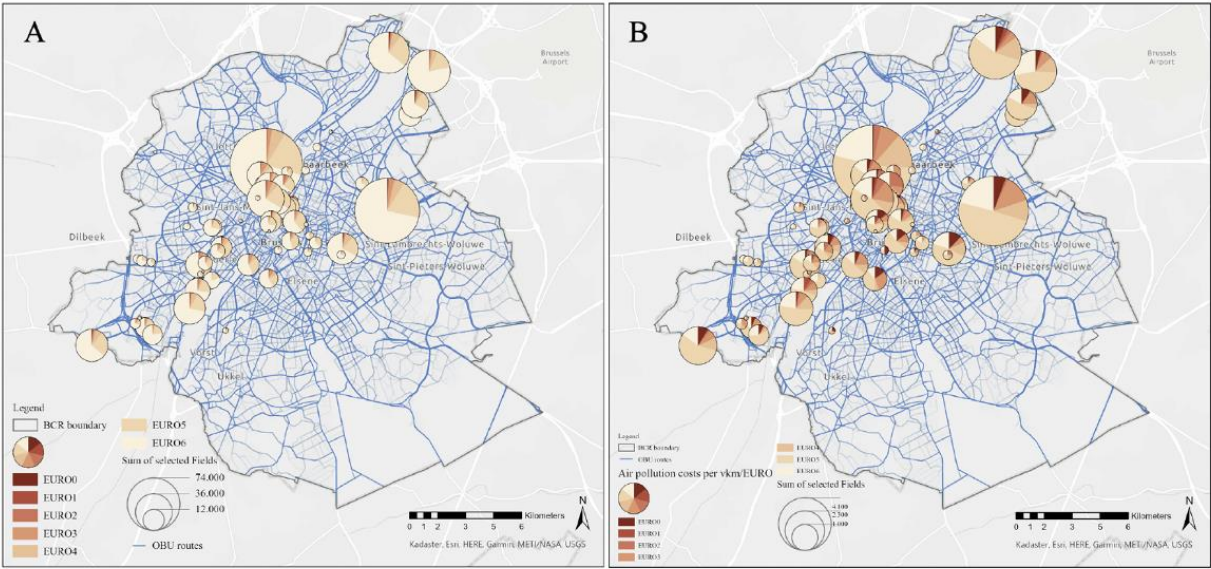


Fig. 7. Transport attraction in number of vehicle-kilometres per construction site, subdivided per (A) total vkm/EURO-norm and (B) external costs of air pollution/ EURO-norm.

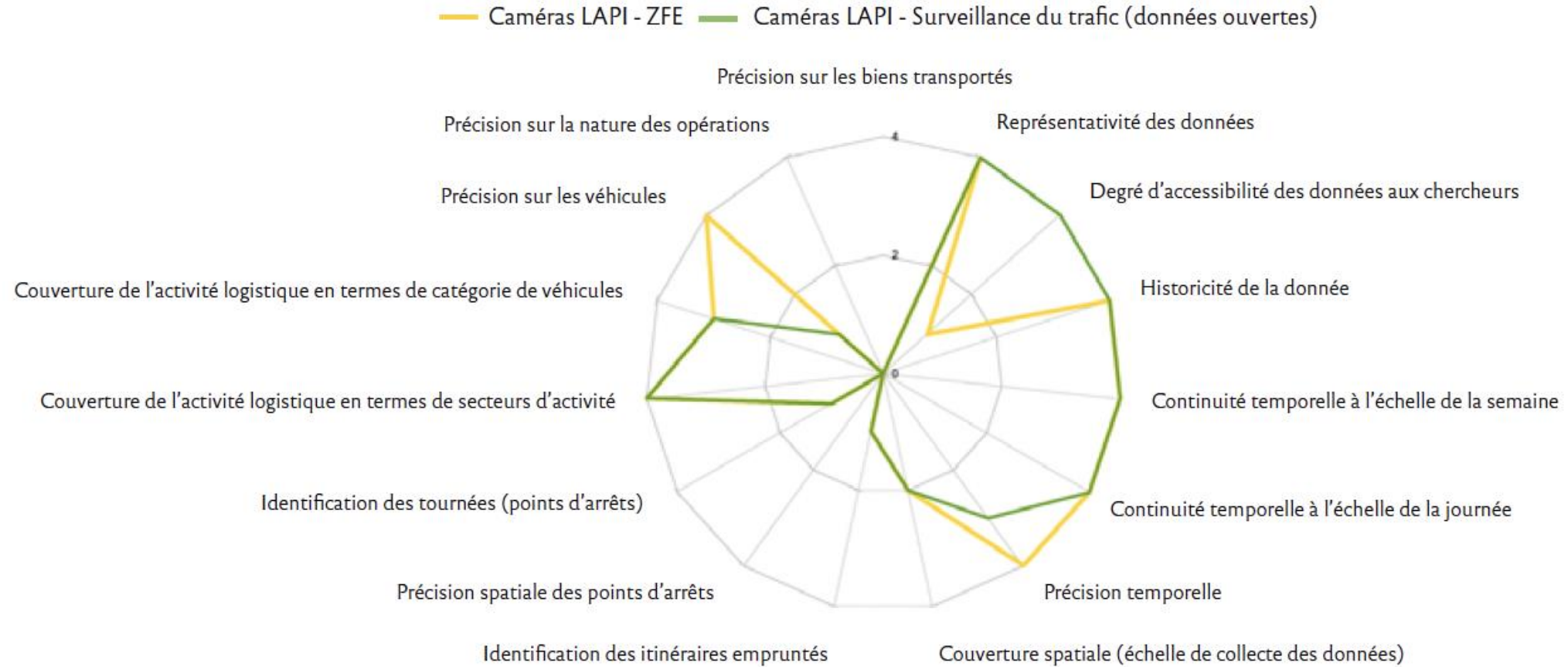
Source : [Brusselaers et al. 2023](#)



**Figure 26.**

## Evaluation des données des caméras LAPI à Rotterdam

Source : Adoue et Dablanc, 2023



# Base Entrepôts : 81 métropoles dans le monde dont l'Île-de-France

- 2114 entrepôts
- Soit **1,76 entrepôts pour 10 000 habitants** : rôle de **gateway** (au-delà de 1 pour 10 000)

# Younes, 2025



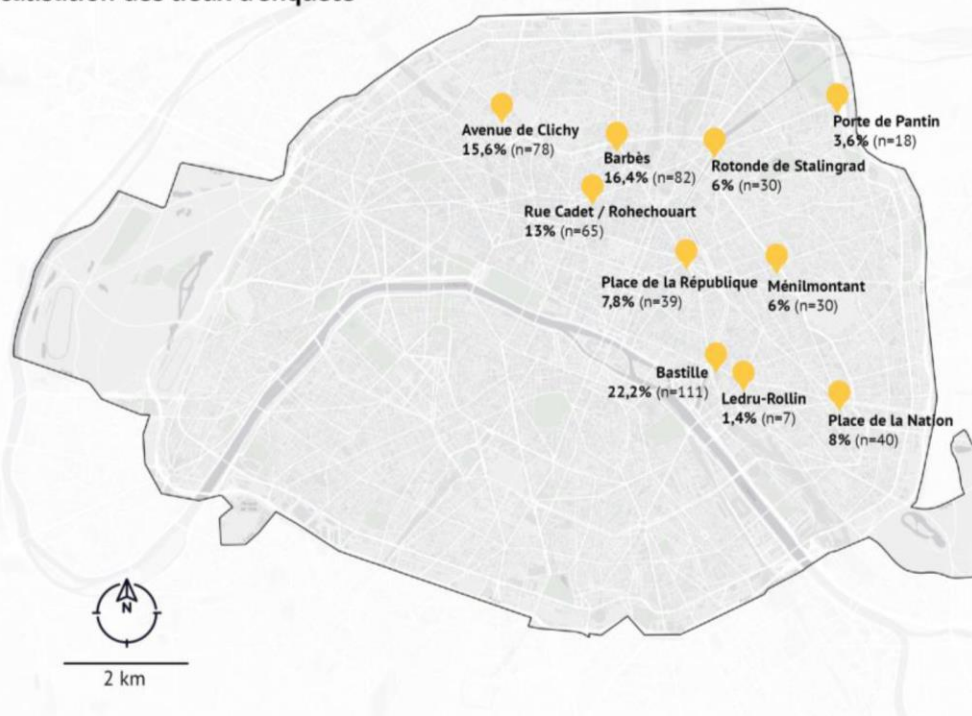


# Enquêtes livreurs des plateformes à Paris 2016 à 2026

2025 : focus sur la sécurité routière

2026 : focus sur la santé physique et mentale

Localisation des lieux d'enquête



- Séminaire de restitution des résultats 2025 : 29 janvier 2026
- Premiers résultats :
  - Grand **retour du vélo** (80%)
  - 17% **accidents** sérieux
  - Taux très élevé de **partage de compte** à Paris
  - **Problèmes** : vol, accidents et trop de livreurs



# Retour du vélo en 2025

<b>2016</b>	<b>2018</b>	<b>2020</b>	<b>2021</b>	<b>2022</b>	<b>2025</b>
87%	65%	60%	47%	47%	80%

Usage d'un vélo (électrique ou pas) comme mode de livraison à Paris

## 15h00–16h15 | Table-ronde : Gouverner la logistique

Animation : Pierre-Henri Besnard, doctorant LVMT

Intervenants :

- Juliette Berthon, Sogaris
- Adeline Heitz, CNAM
- Mathieu Lafarge, Floware
- Joy Pasquet, Commission Logistique Urbaine de Transport et Logistique de France
- Antoine Robichet Conseiller Supply Chain, Mission Fret et Logistique, DGITM
- Martine Vazquez, Métropole du Grand Paris
- Nathalie Woock, Région Ile-de-France

## **16h30 – 17h00 | Séquence enquête : quelles sont les meilleures pratiques et politiques ?**

Abel Kebede Reda, postdoctorant, Université Gustave Eiffel. Présentation autour du projet de recherche DUT/FRESH sur le commerce, le e-commerce et la logistique urbaine.



# Points abordés

1. About the FRESH project
  - Research on e-commerce, shopping, urban logistics and 'the 15-minute city'
2. E-commerce last-mile & 'the 15-minute city'
  - Best practices, integrated policy packages
  - Logistics in the 15-minute city
3. Stakeholder survey
  - How your perspectives will inform the next steps of FRESH



# Projet de recherche européen FRESH (Driving Urban Transition et ANR)

- **FRESH**

- Interaction entre e-commerce, comportements d'achats et logistique
- Deux territoires : zones denses/zones suburbaines et périurbaines en France, Suisse, Norvège et Allemagne

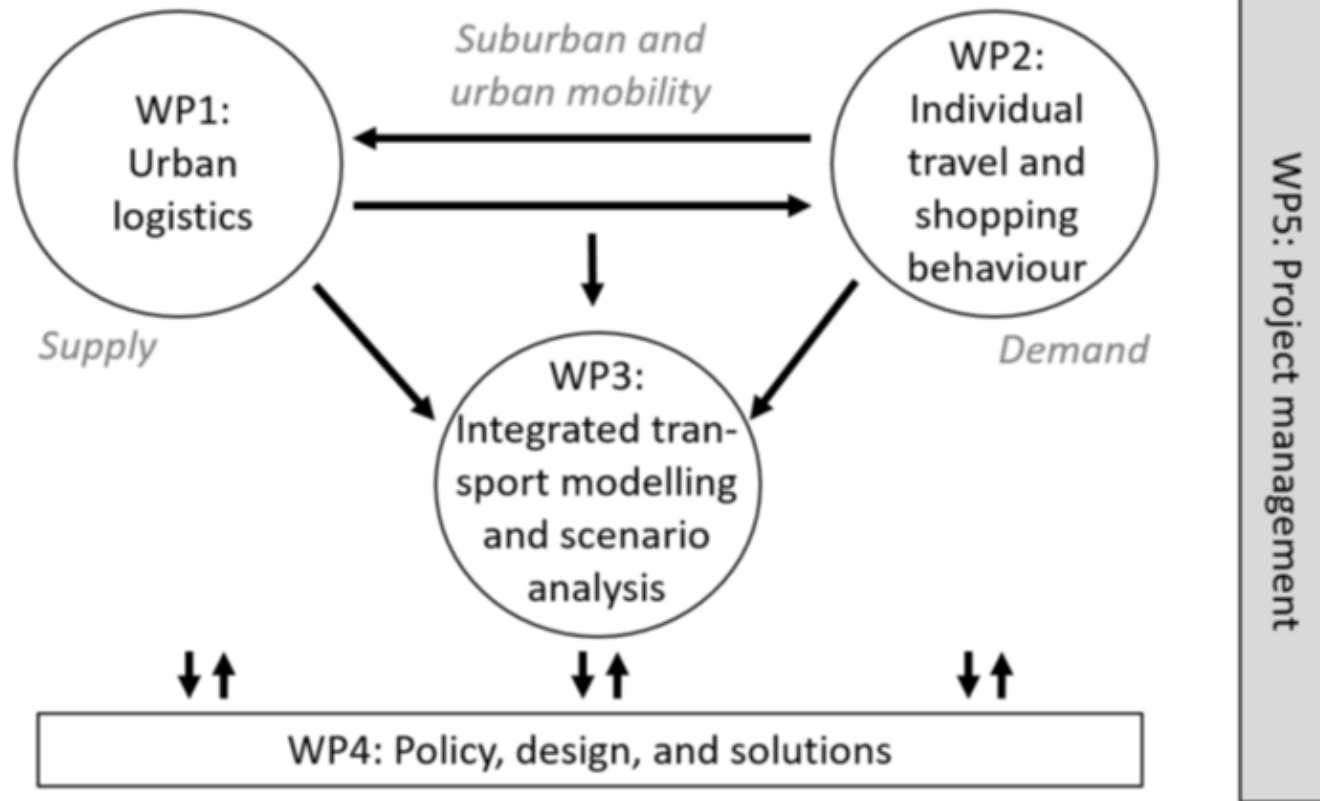
- Consortium :

- Université Gustave Eiffel, TU Dortmund, NTNU (Norvège) et ETH Zurich
- Métropole du Grand Paris, villes de Trondheim, Dortmund et Zurich, POLIS

- Objectifs :

- Modéliser et comparer la demande de mobilité pour les achats et le e-commerce et leurs logistiques
- Identifier des solutions pour réduire les dépendances automobiles et les grandes distances

# Où en sommes nous ?



## Rapport finalisé sur les solutions

Université Gustave Eiffel

Chaire LOGISTICS CITY

State of the Practice on E-Commerce  
Last Mile Logistics Solutions and Measures

ANR-FRESH Project  
Project deliverable D1.1

Version number: V1  
Date for release: 04/11/2025

Authors:  
Abel Kebede REDA & Laetitia DABLANC (University Gustave Eiffel)



Our focus

### Lexicon

FRESH consortium

Furqan A. Bhat<sup>1</sup>, Abel Kebede Reda<sup>2</sup>, Carla Debbeler<sup>1</sup>, Ellen Heffer Flatta<sup>3</sup>, Giulio Mattioli<sup>1</sup>, Laetitia Dablanç<sup>2</sup>, Trude Tørset<sup>1</sup>, Eva Heines<sup>4</sup>

<sup>1</sup> TU Dortmund, Germany

<sup>2</sup> University Gustave Eiffel, France

<sup>3</sup> Norwegian University of Science and Technology, Norway

<sup>4</sup> ETH Zurich, Switzerland

### Introduction

This lexicon is an output of the FRESH project: The FREight-Shopping nexus in urban outskirts and beyond.

The lexicon was developed through a structured and iterative process to ensure a comprehensive and coherent set of terms relevant to contemporary urban freight and mobility planning, linked to the FRESH project. We began by identifying five thematic areas that capture the breadth of concepts related to urban mobility and freight systems: General Terminology, Urban Logistics and Freight, Travel and Shopping Behaviour, Transport Modelling, and the 15-Minute City Concept.

For each section, we compiled terms that are commonly used and conceptually important within their respective domains. This process was guided by expert insights, analysis of relevant documents, and existing glossaries from related fields. The goal was to capture both foundational and emerging terminology in a way that reflects current usage in urban transport research and practice.

We validated these definitions by comparing them with established planning and modelling frameworks and refined them further based on feedback from subject-matter experts (experts in our team and academic advisory board – (Helen Buldeo Rai, Eleonora Morganti, Orit Rotem)). We hope that this lexicon serves as a practical resource for academics, professionals, and policymakers working in urban mobility and freight planning, as much as it increased internal project understanding. This document is organized as follows:

1. General terminology
2. Urban logistics and freight
3. Travel and shopping behaviour
4. Transport modelling
5. 15-minute City concept



# Six groupes de solutions

## Clean & innovative delivery modes

- Electric delivery vans,
- Cargo-bikes, Tram and barge freight,
- Robots and drones

## Curb and street operations management

- Digital curb inventories
- Smart loading zones
- Time-of-day allocation
- Freight-and-transit (FAT) lanes

## Micro-fulfilment and consolidation infrastructure

- Parcel lockers
- Pick-up/drop-off points (PUDOs)
- Micro-hubs
- Fulfilment centres

## Regulatory and fiscal policies

- Delivery taxes
- Congestion charging
- Road pricing
- Low-or zero-emission zone (LEZ/ZEZ), truck bans, time windows

## Services and business models

- Crowd delivery
- Gig platforms
- Logistics-as-a-Service
- Scheduled consolidation

## Stakeholder collaboration and governance

- Sustainable Urban Logistics Plans (SULPs)
- Freight partnerships
- Clean-fleet certification schemes

# Exemples de bonnes pratiques dans les six groupes

## Clean & innovative delivery modes

- large-scale fleet electrification
- cargo-bike networks linked to micro-hubs
- Trams and barges for delivery
- Robot and drone delivery

## Curb and street operations management

- Digital loading zones
- Shared-use curb space
- Data-driven enforcement

## Micro-fulfilment and consolidation infrastructure

- Common carrier lockers
- PUDOs with very high success delivery rates
- Neighborhood micro-hubs

## Regulatory and fiscal policies

- Delivery taxes,
- congestion charging,
- Low-or zero emission zones (LEZ/ZEZ) with clear timelines

## Services and business models

- Omnichannel presence for retails
- Delivery platforms for consolidates/scheduled flows + low-impact modes

## Stakeholder collaboration and governance

- Sustainable urban logistics plan (SULP)
- Freight forum/partnerships
- Clean fleet certification schemes for ZEZs

# Exemples de freins et problèmes dans les six groupes

## Clean & innovative delivery modes

- Vehicle and charging capex
- Large initial capital requirement
- Payload/range limits
- SME access

## Curb and street operations management

- Costs
- Fragmented standards,
- Adoption by small carriers

## Micro-fulfilment and consolidation infrastructure

- Urban land availability
- Local opposition
- Fragile business models

## Regulatory and fiscal policies

- Equity and SME impacts
- Risk of traffic displacement
- Administrative/enforcement capacity

## Services and business models

- Gig labour conditions
- Externalised environmental costs
- Start-up fragility

## Stakeholder collaboration and governance

- Stable funding
- SME participation
- Continuity beyond projects



# Logistique dans la ville du quart d'heure – comment favoriser la proximité ?

- The 15-minute city aims to offer access to daily services (work, shops, education, health, leisure) within a short walk or cycling.
- Logistics plays a critical enabling role:
  - Supplies local shops and services
  - Supports e-commerce and home delivery for time-poor or mobility-impaired residents
  - Underpins new proximity models (lockers, click-and-collect, local pick-up)
- But logistics also consumes space and generates flows that must be managed:
  - Depots, micro-hubs and service yards
  - Short-stop loading, parcel lockers, delivery riders and vans



# Deux paradoxes de la logistique dans la ville du quart d'heure

## Paradoxe 1 : moins de transport pour les personnes mais plus de transport pour les biens ?

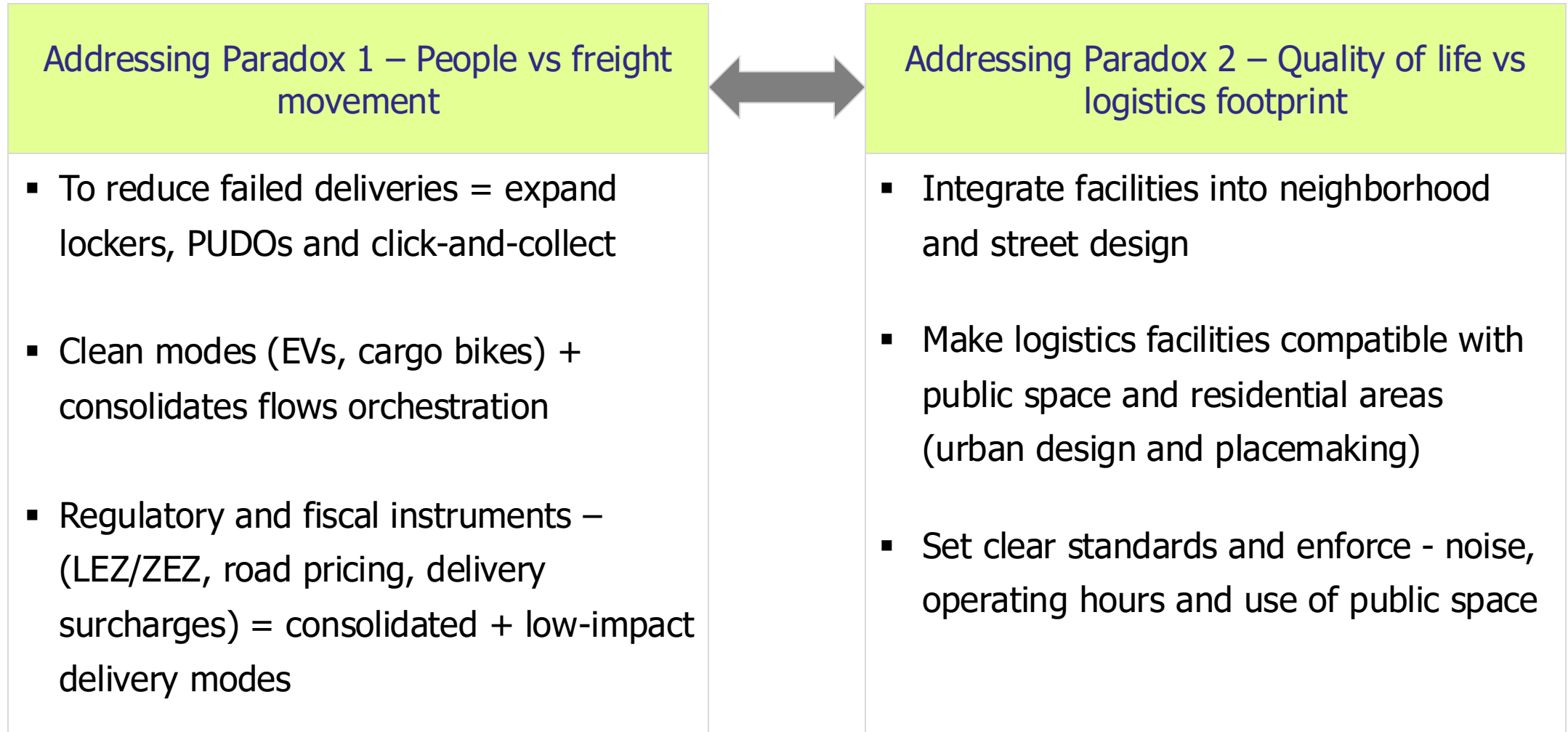
- Residents –  
↓ shopping trips = ↑ #deliveries
- Activity  
↑ #deliveries = ↑ VKT & curb activity
- **Risk:** we “decarbonise lifestyles” on the demand side while hiding more intensive logistics on the supply side



## Paradox 2 : une proximité logistique qui peut impacter la qualité de vie locale

- Neighborhoods in 15mC= space for residents (calm, green, human-scale streets and public spaces)
- Proximity logistics = space for logistics near to residents (micro-hubs, lockers)
- **Risk:** logistics facilities compete with housing, parks and public amenities

# Quelles politiques publiques pour dépasser les paradoxes ?





# Centres-villes/périurbain

## City centres

- High density, mixed-use, high visibility
- Typical policy package:
  - Low- or zero-emission zone with clear phasing
  - Dense network of micro-hubs and lockers integrated into urban fabric
  - Cargo bikes and EDVs with priority curb access and protected routes
  - Digital curb management for loading, enforcement and data
  - Freight governance platform (forum / living lab) linking city and operators

## Outskirts and peri-urban areas

- Lower density, car-dependent, logistics facilities often already pushed outward
- Typical policy package:
  - Gradual electrification of vans and small trucks
  - Regional consolidation and better depot locations
  - Lockers and PUDOs at stations, retail centers and mobility hubs
  - Selected micro-hubs and curb tools along strong corridors and local centers
  - Coordination across municipalities for consistent rules and incentives

# Une enquête auprès des acteurs qui commence aujourd'hui

- Purpose of the survey
  - Capture how different stakeholders perceive solutions/measures
  - Understand how to align logistics practice with 15-minute city objectives (proximity, accessibility, equity, climate, neighborhood well-being)
- Who we invite to respond
  - Public authorities and planners (city, metropolitan, regional)
  - Postal/CEP operators and last-mile logistics firms
  - E-commerce and retail companies
  - Real estate and site developers
  - Researchers, consultants & civil active in urban logistics
- Format
  - Online survey, available in English and French
  - Approximate completion time: 20–25 minutes

# Échantillon d'enquête : petit quiz



**17h00 – 17h30 | Clôture Keynote : Régulation de la logistique urbaine dans les Suds**

Nora Marei, Prodig, Paris 1 Panthéon-Sorbonne



[chairelogisticscity@gmail.com](mailto:chairelogisticscity@gmail.com)

Chaire  
LOGISTICS  
CITY



Université  
Gustave Eiffel

sogaris



Région  
Île-de-France



Métropole  
du Grand Paris



Fondation  
Université  
Gustave  
Eiffel