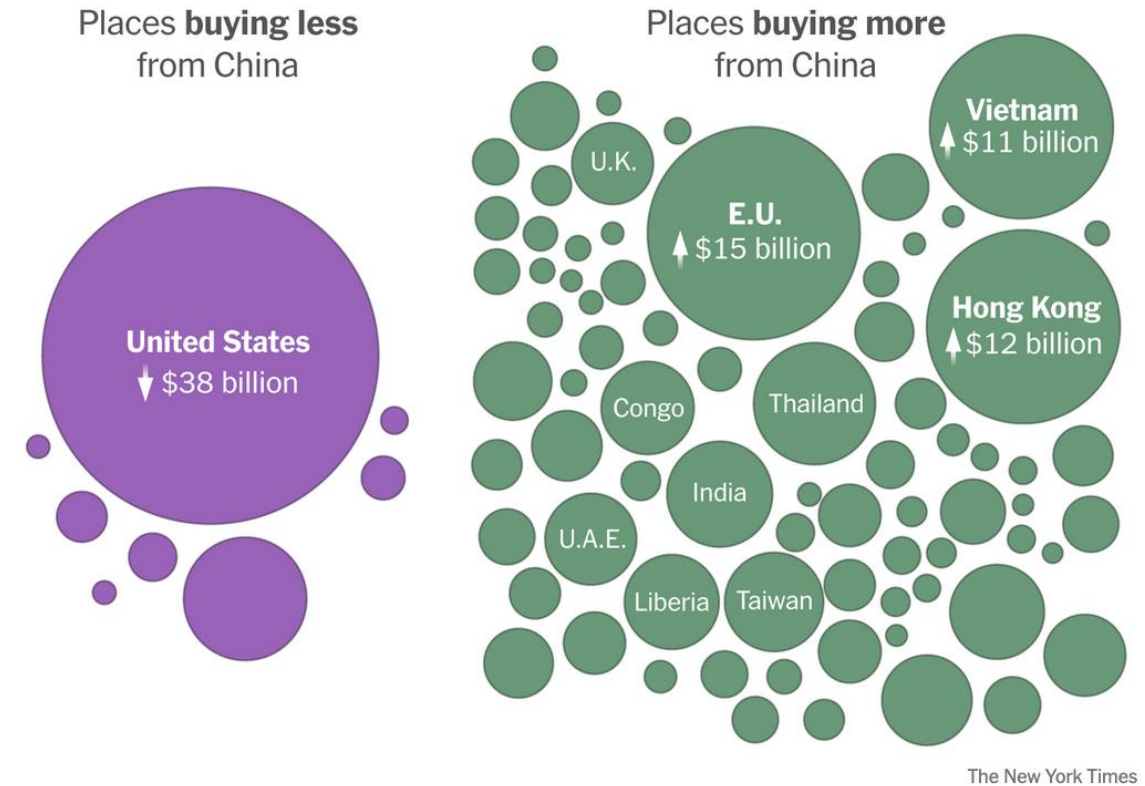


# Logistique(s) urbaine(s) ? Dynamiques et défis des systèmes logistiques urbains dans le monde

Dr. Laetitia Dablanc

# Malgré les ruptures géopolitiques : des flux mondiaux de produits en croissance

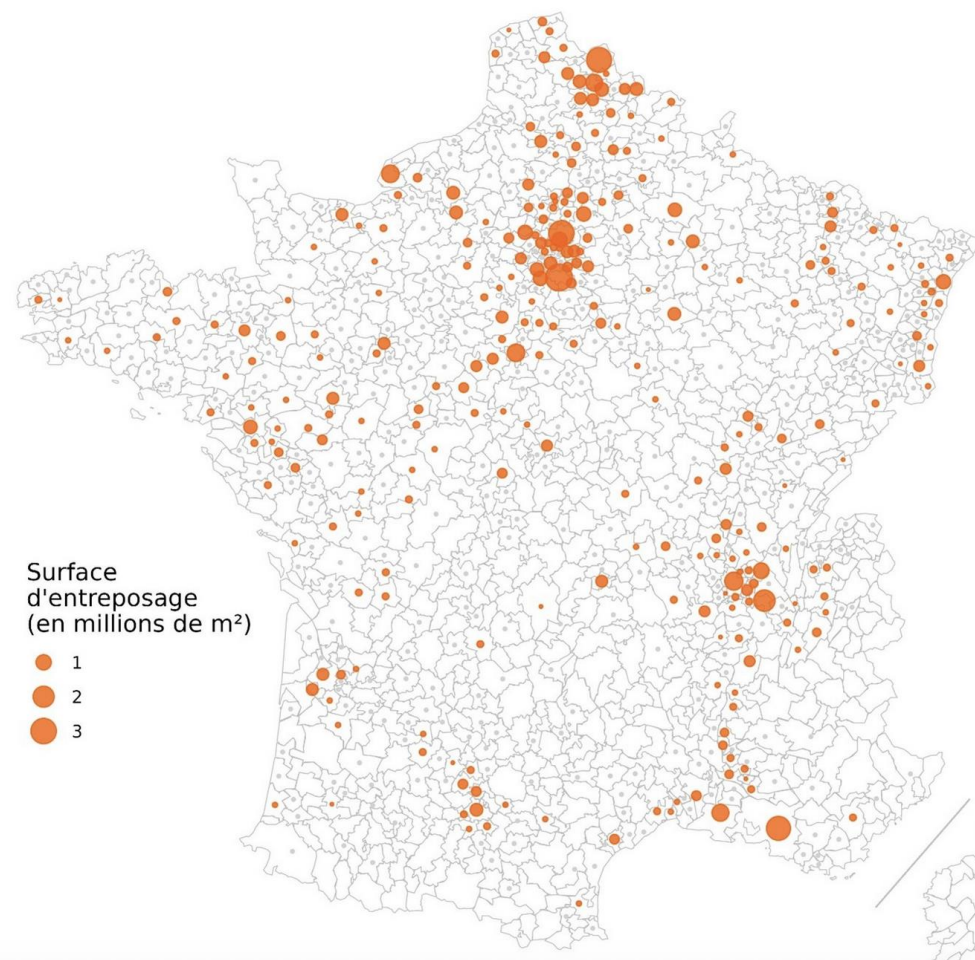
- Tonnages importés et exportés ont doublé en vingt-cinq ans
- La géographie des transports change : flux Sud-Sud et Chine-Sud



# Des impacts amortis sur les villes

- Les villes restent essentiellement des territoires de consommation
- Nouveaux flux sortants
- Territoires avec plus de 1,5 entrepôts pour 10 000 habitants : **gateways**

Surface totale de stockage des entrepôts de 10 000 m<sup>2</sup> ou plus, par EPCI de localisation en 2024



# Dans les grandes métropoles : convergences

- Comportement des consommateurs et demandes sociétales
- Des process de logistique urbaine qui se ressemblent : UberEats, UPS, Prologis... dans toutes les grandes villes
- Diversification des véhicules



# Nouveaux enjeux

- Impacts sur l'espace public, la sécurité routière

São Paulo sécurisation du remonte-file



Abu Dhabi interdiction du remonte-file

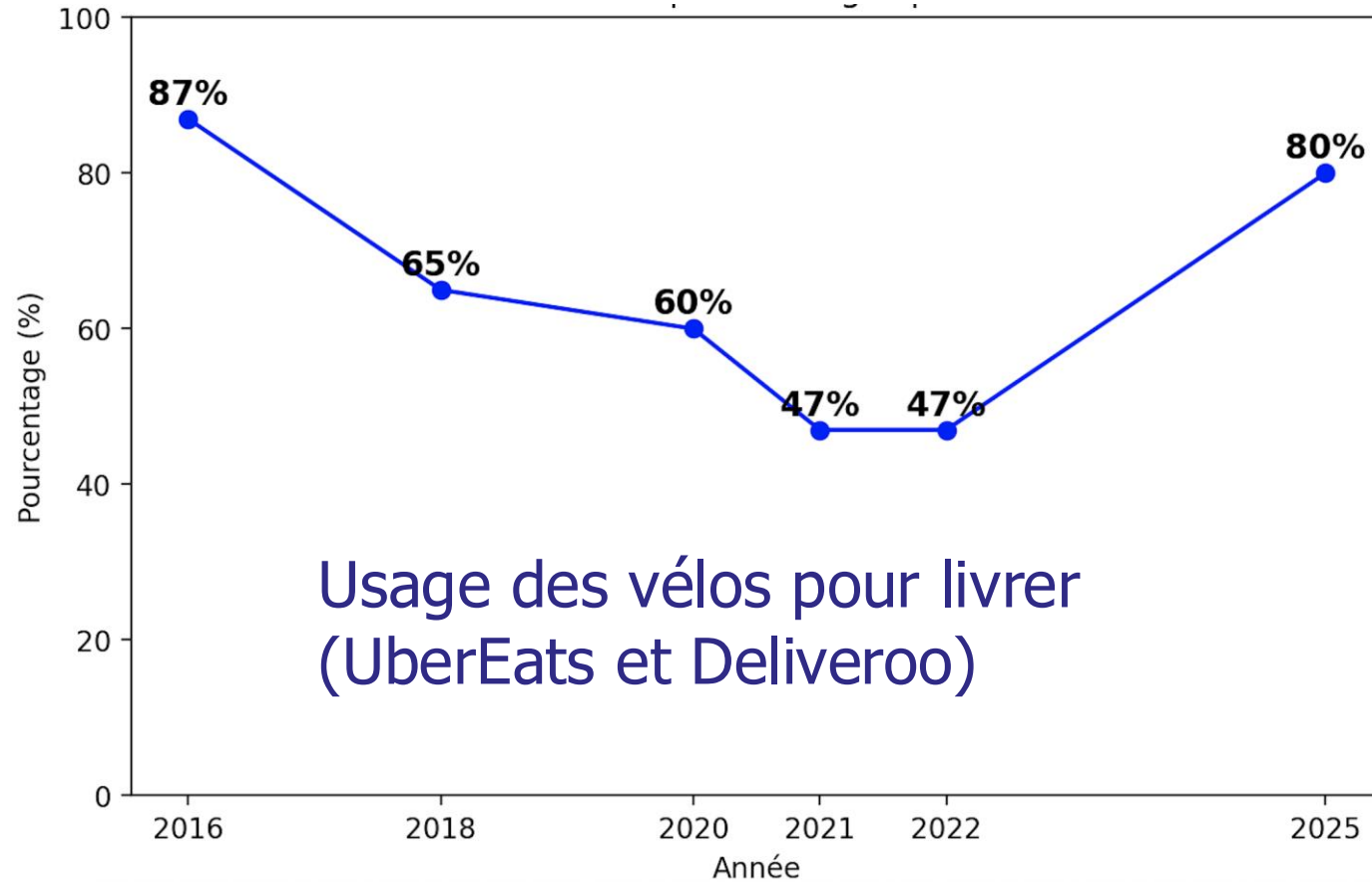
# Données omniprésentes mais pas de connaissance globale

- Les villes françaises connaissent mal les flux de la logistique urbaine
  - Données des entreprises
  - Technologies traditionnelles de comptage
  - Nouvelles sources : caméras LAPI, Floating Car Data, on-board-units, chronotachygraphes
- Hypothèse : la livraison des colis dans le centre des grandes villes européennes est déjà très décarbonée  
=> Comment vérifier ?



# Livreurs de plateforme à Paris : retour des vélos

- Vélo mécanique en 2016
- Scooter thermique et Velib en 2021-2022
- Vélo électrique et fatbike en 2025



# Trois enjeux sociaux majeurs

- Suivi de la santé physique et mentale des livreurs et de leur exposition aux risques
  - Troubles musculo-squelettiques
  - Troubles urinaires
  - Accidents avec blessures

(enquêtes Paris, Lyon, Bordeaux, projets ERROLI et SANTE-COURSE)
- Suivi des conditions de sous-traitance, utilisation de comptes, cotransportage de colis
- Qualifications et formation

# Innovations nombreuses mais parfois invisibles

- Réseau de *lockers* approvisionnés par des drones : peu d'innovation technologique mais une innovation organisationnelle

Shenzhen, Chine, livraisons express de l'entreprise Meituan



# Péage urbain à New York : un effet important sur les flux logistiques

- Au bout de cinq mois :
  - Dans 40% des rues : trafic camions plus rapide
  - Dans 16% des rues : trafic camions plus lent
  - Moins de camions mais plus de VUL



# Rotterdam : des règles ZFE simples, phasées et respectées



\* en emissieklasse 5, respectievelijk 6

Rotterdam Zero Emission City Logistics (ZECL)

Plateforme nationale de données: <https://logistiek010.nl/ze-zone-en-toegangseisen>

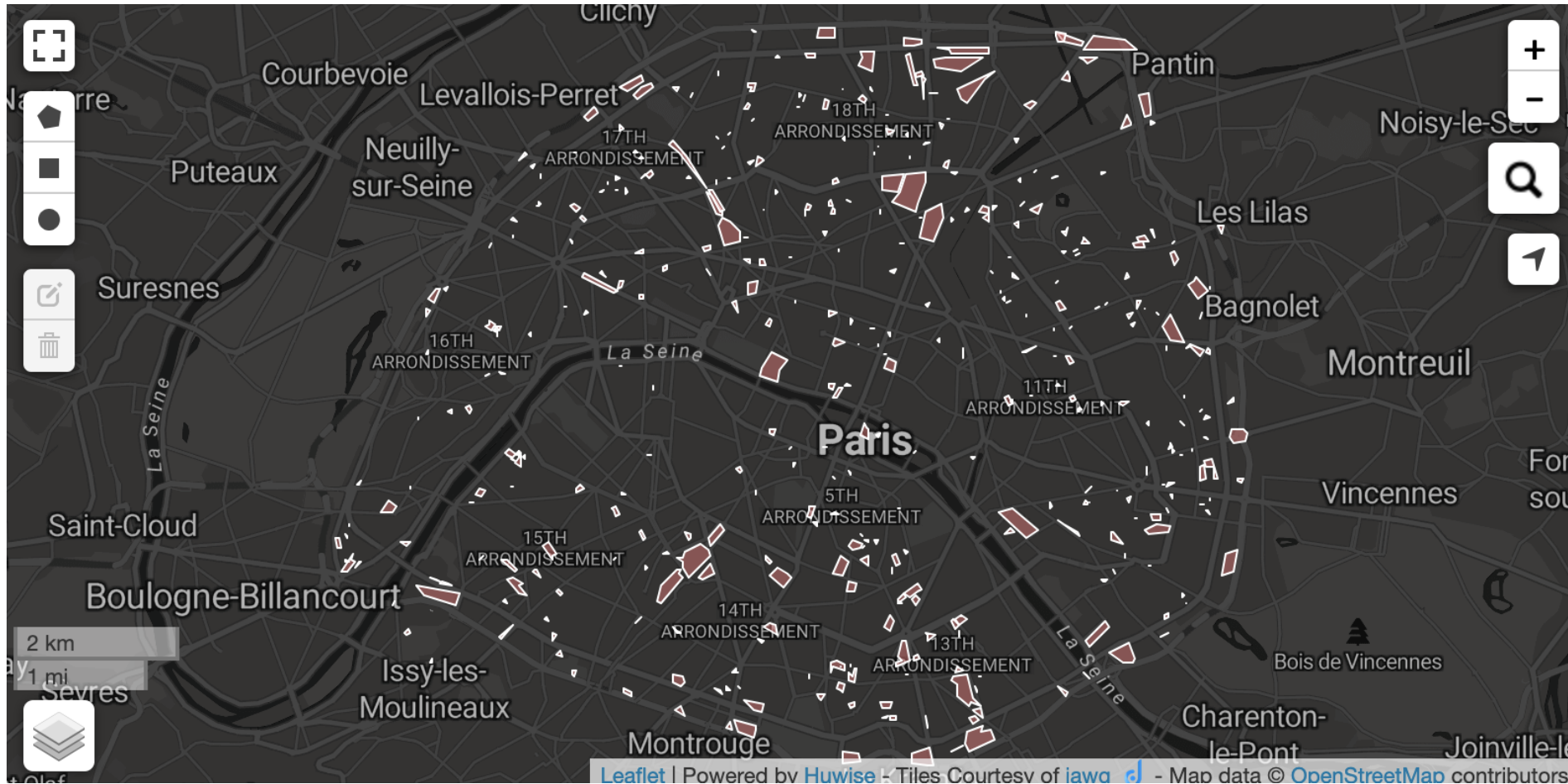
# Un outil de résilience



- Des entrepôts urbains verticaux, mixtes et producteurs d'énergie
- Tokyo :
  - Des bâtiments ouverts sur la ville et mis en scène
  - Un rôle potentiel de refuge



# Urbanisme logistique



**P 9-11**

n\_sq\_ple  
100 259

arrondissement  
9

perimetre  
P 9-11

a04\_dest  
Equipement de logistique urbaine de 800  
m<sup>2</sup> minimum

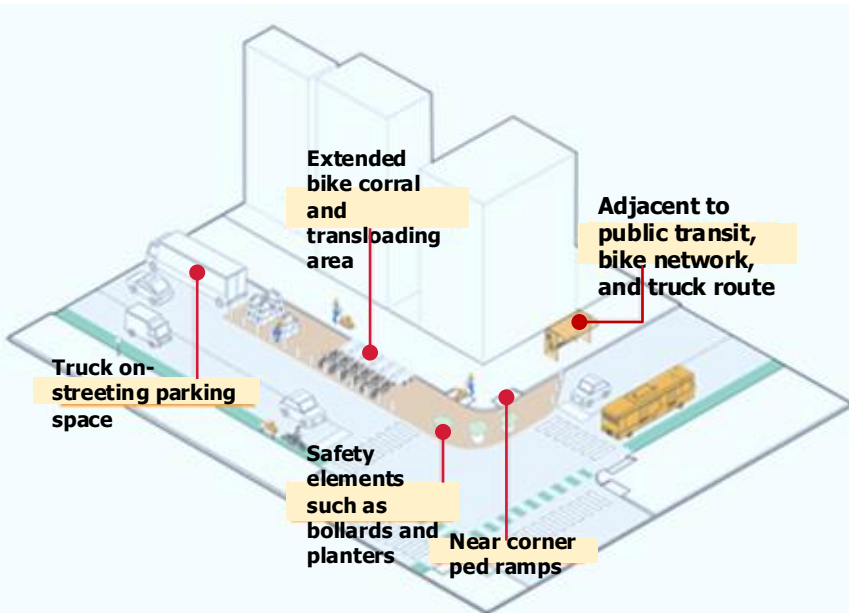
a04\_loc  
2-20 rue Bruno Coatrix; 16-30

Leaflet | Powered by Huwisi - Tiles Courtesy of iawc - Map data © OpenStreetMap contributors

[https://opendata.paris.fr/explore/dataset/plub\\_plocequi/map/?basemap=jawg.dark&location=12,48.85853,2.33559](https://opendata.paris.fr/explore/dataset/plub_plocequi/map/?basemap=jawg.dark&location=12,48.85853,2.33559)

# Redessiner les espaces publics

## Earth Day: NYC DOT Launches City's First Microhubs to Support Safer and More Sustainable Deliveries on City Streets



*A new microhub launching at Amsterdam Avenue and West 85th Street on the Upper West Side.*

*Credit: NYC DOT*

# Mixité des fonctions des espaces urbains



Port de la Bourdonnais, Paris, livraison quotidienne pour magasins Franprix



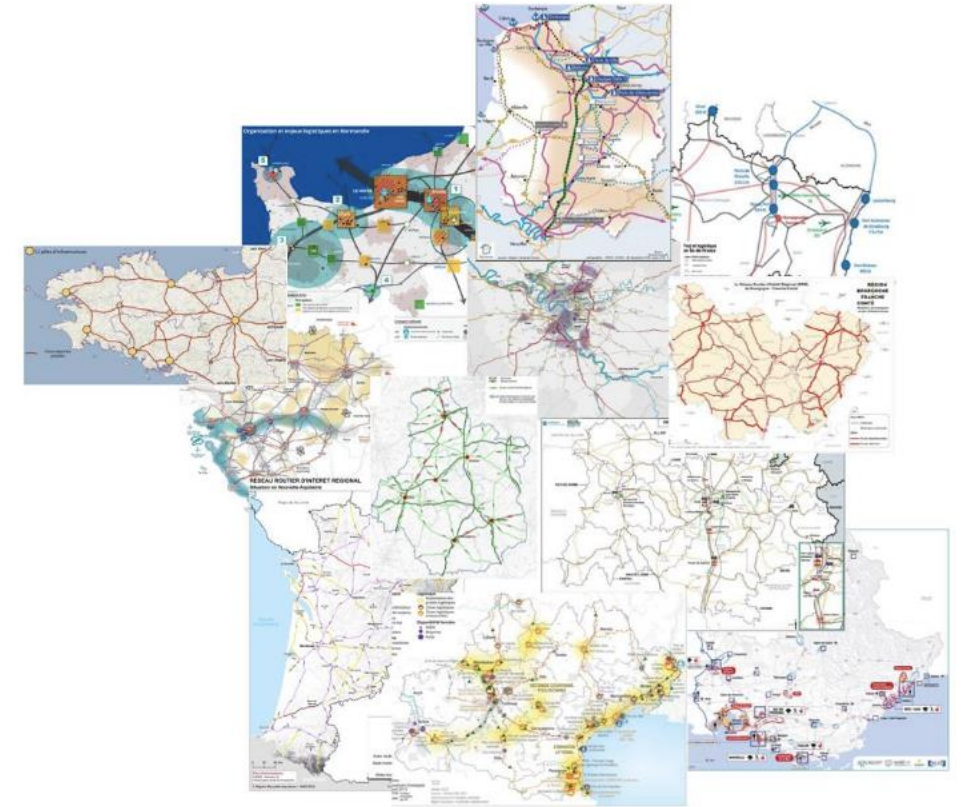
# Conclusion

- La logistique comme atout des villes à mieux exploiter
- Comblent l'énorme déficit de connaissance des flux et de modélisation
- Des enjeux sociaux à prendre en compte à tous les niveaux institutionnels
- Le secteur de la logistique est davantage prêt à la décarbonation que ne le pensent les autorités publiques
- Electrification trop lente pour les poids lourds et le compte propre
- Beaucoup d'outils déjà disponibles pour les villes

=> Décentralisation de la gestion des aires de livraison

=> Technologies de contrôle et accès aux données

=> Coordination de la planification territoriale



La logistique dans les  
SRADDET

[laetitia.dablanc@univ-eiffel.fr](mailto:laetitia.dablanc@univ-eiffel.fr)

